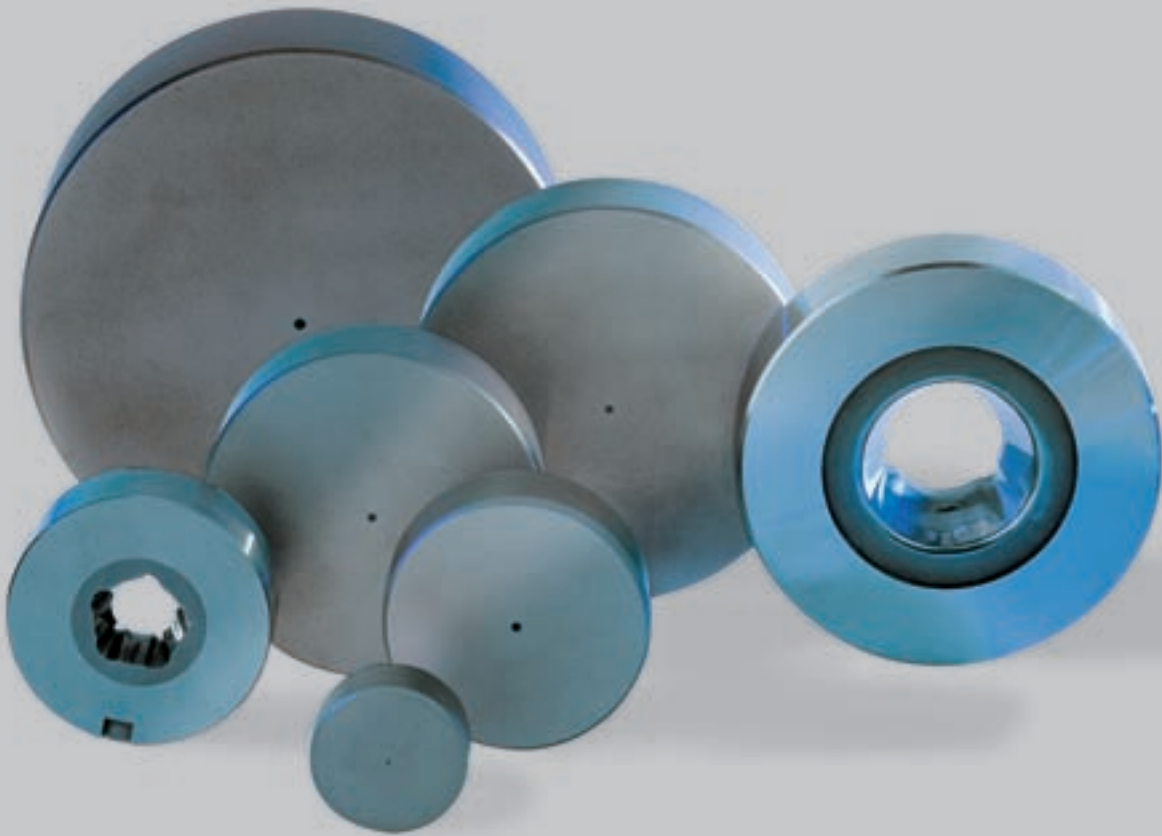


BOEHLERIT

Matrizenrohlinge mit Startbohrung

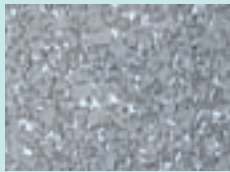
Die blanks with
start hole



Leitz Metalworking Technology Group

Hartmetallsorten Tungsten carbide grades

GB15



Zusammensetzung:

Co Gew%	10,0
WC Gew%	89,55
TiC+TaNbC Gew%	0,45

Härte:

HV30 (ISO 3878)	1375
-----------------	------

Bruchzähigkeit:

K_{IC} MNm ^{-3/2}	13,7
------------------------------	------

Chemical composition:

Co weight %	10,0
WC weight %	89,55
TiC+TaNbC weight %	0,45

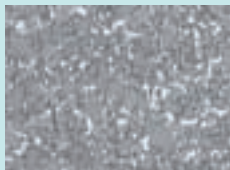
Hardness:

HV30 (ISO 3878)	1375
-----------------	------

Fracture toughness:

K_{IC} MNm ^{-3/2}	13,7
------------------------------	------

GB20



Zusammensetzung:

Co Gew%	12,0
WC Gew%	87,55
TiC+TaNbC Gew%	0,45

Härte:

HV30 (ISO 3878)	1275
-----------------	------

Bruchzähigkeit:

K_{IC} MNm ^{-3/2}	15,5
------------------------------	------

Chemical composition:

Co weight %	12,0
WC weight %	87,55
TiC+TaNbC weight %	0,45

Hardness:

HV30 (ISO 3878)	1275
-----------------	------

Fracture toughness:

K_{IC} MNm ^{-3/2}	15,5
------------------------------	------

GB30



Zusammensetzung:

Co Gew%	15,0
WC Gew%	84,55
TiC+TaNbC Gew%	0,45

Härte:

HV30 (ISO 3878)	1100
-----------------	------

Bruchzähigkeit:

K_{IC} MNm ^{-3/2}	21,0
------------------------------	------

Chemical composition:

Co weight %	15,0
WC weight %	84,55
TiC+TaNbC weight %	0,45

Hardness:

HV30 (ISO 3878)	1100
-----------------	------

Fracture toughness:

K_{IC} MNm ^{-3/2}	21,0
------------------------------	------



BELIN

Belin Yvon S.A.
F-01590 Lavancia, Frankreich
Tel. +33 (0) 4 74 75 89 89
Fax +33 (0) 4 74 75 89 90
E-mail: belin@belin-y.com
Internet: www.belin-y.com

BILZ

Bilz Werkzeugfabrik GmbH & Co. KG
Vogelsangstraße 8
D-73760 Ostfildern, Deutschland
Tel. +49 (0) 711 3 48 01-0
Fax +49 (0) 711 3 48 12 56
E-mail: info@bilz.de
Internet: www.bilz.de

BOEHLERIT

Boehlerit GmbH & Co. KG
Werk VI-Straße
Deuchendorf
A-8605 Kapfenberg, Österreich
Tel. +43 (0) 38 62 300-0
Fax +43 (0) 38 62 300-793
E-mail: sales@boehlerit.com
Internet: www.boehlerit.com

FETTE

Fette GmbH
Grabauer Str. 24
D-21493 Schwarzenbek, Deutschland
Tel. +49 (0) 41 51 12-0
Fax +49 (0) 41 51 37 97
E-mail: tools@fette.com
Internet: www.fette.com

KIENINGER

Kieninger GmbH
Vogesstraße 23
D-77933 Lahr, Deutschland
Tel. +49 (0) 7821 943-0
Fax +49 (0) 7821 943-213
E-mail: info@kieninger.de
Internet: www.kieninger.de

ONSRUD

Onsrud Cutter LP
800 Liberty Drive
Libertyville, Illinois 60048, USA
Tel. +1 (847) 362-1560
Fax +1 (847) 362-5028
E-mail: info@onsrud.com
Internet: www.onsrud.com

Belgien/Belgium

LMT Fette N.V./S.A.
Industrieweg 15 B2
B-1850 Grimbergen
Fon +32-2 251 12 36
Fax +32-2 251 74 89

Brasilien/Brazil

LMT Boehlerit Ltda.
Rua André de Leão 155 Blocco A
CEP: 04762-030
Socorro-Santo Amaro
São Paulo
Fon +55-11 5546 07 55
Fax +55-11 5546 04 76
E-mail: lmtboherit@lmt.com.br

China

Leitz Tooling Systems
(Nanjing) Co.,Ltd.
Headquarter
8 Phoenix Rd.,
Jiangning Development Zone
Nanjing, 211100, PRC
Fon +86 25 5210 3111
Fax +86 25 5210 6376
E-mail: xuduo@leitz.com.cn
Internet: www.leitz.com.cn

Deutschland/Germany

Boehlerit GmbH & Co. KG
Heidenheimer Straße 108
D-73447 Oberkochen
Tel. +49 (0) 7364 95 79 700
Fax +49 (0) 7364 95 79 720
E-mail: eschmidt@boehlerit.de

England/United Kingdom

LMT Fette Ltd.
304 Bedworth Road
Longford, Coventry
GB Warwickshire CV6 6LA
Fon +44 24 76 36 97 70
Fax +44 24 76 36 97 71
E-mail: sales@LMT-tools.com

Frankreich/France

LMT Fette France Sarl
16 Avenue du Québec
Parc d'Affaires Silic-Bâtiment M2-1
Villebon sur Yvette
Boîte Postale 761
F-91963 Courtaboeuf Cedex
Fon +33-1 69 18 94-00
Fax +33-1 69 18 94-10

Indien/India

LMT Fette (India) Pvt Ltd
29 (Old No. 14) II Main Road
Gandhinagar, Adyar
Chennai 600 020, India
Fon +91-44 244 05 136
Fax +91-44 244 05 205
E-mail: sales@lmtfetteindia.com
Internet: www.lmtfetteindia.com

Italien/Italy

LMT Italy S.r.l.
Via Buozzi 31
I - 20090 SEGRATE (MI)
Fon +39 02 26 94 97 1
Fax +39 02 2187 2456
E-mail: info@lmt-tools.com

Mexiko/Mexico

LMT Boehlerit S.A. de C.V.
Matias Romero No. 1359
Col. Letrán Valle
C.P. 03650 México, D.F.
Fon +52 (55) 56 05 82 77
Fax +52 (55) 56 05 85 01
E-mail: info@lmt.com.mx

Polen/Poland

LMT Boehlerit Polska
Ul.Wierzbicice 37a/6
61-558 Poznan
Fon +48 61 665 8008
Fax +48 61 833 4988
E-mail: lmt@lmt-polska.pl
Internet: www.lmt-polska.pl

Singapur/Singapore

Leitz Metalworking Technology Pte Ltd
1 Clementi Loop #04-4
Clementi West Stripark
Singapore 12 98 08
Fon +65 64 62 4214
Fax +65 64 62 4215
E-mail: kuah@lmt-tools.com

Spanien/Spain

LMT Boehlerit S.L.
C/. Narcis Monturiol 11-15
E-08339 Vilassar de Dalt (Barcelona)
Fon +34 93 750 79 07
Fax +34 93 750 79 25
E-mail: lmt@lmt.es

Südkorea/South Korea

LMT Korea Co., Ltd
Room # 1518, Anyang Trade Center
Bisan-Dong, Dongan-Gu
Anyang-Si, Gyeonggi-Do,
431-817, South Korea
Tel. +82 31 384 8600
Fax +82 31 384 2121
E-mail: chchung@lmtkorea.co.kr
Internet: www.LMT-tools.com

Tschechien/Czech Republic

LMT Fette spol. sr.o.
Drázní 7
627 00 Brno-Slatina
Fon +420-5/48 21 87 22
Fax +420-5/48 21 87 23
E-mail: info@lmt-fette.cz

Kancelář Boehlerit
Santražiny 753, CR-760 01 ZLÍN
Fon +420 577 214 989
Fax +420 577 219 061
Fax +420-5/48 21 87 23
E-mail: lmtboehlerit@zl.inext.cz

Türkei/Turkey

Böhler Sert Maden ve Takım Sanayi ve
Ticaret A.S.
Kartal Yali Mahallesi
P.K. 167
34873 Kartal – Istanbul
Fon +90 216 306 65 70
Fax +90 216 306 65 74
E-mail: bohler@bohler.com.tr

Ungarn/Hungary

LMT Böhlerit Kft.
PO Box: 2036 Érdliget Pf. 32
H-2030-Érd, Kis-Duna u.6.
Fon +36 23 521 910
Fax +36 23 521 919
E-mail: lmt@lmt.hu

USA

Kanada/Canada
LMT-Fette Inc.
18013 Cleveland Parkway, Suite 180
Cleveland, Ohio 44135
Fon +1 216 377 61 30
Fax +1 216 377 07 87
E-mail: bnowicki@lmtfette.com